



P.E.T.R. DU

PAYS DE LANGRES



*Nous vous
attendons
en Pays
de Langres !*

Chers habitants.

Notre ambition permanente est d'œuvrer à un meilleur cadre de vie pour tout un chacun. Nous avons besoin aussi de vous, en tant qu'ambassadeur de **notre beau territoire**, afin de contribuer à la venue de nouveaux habitants et à leur installation en leur réservant le meilleur accueil. Ce livret d'accueil est aussi fait pour vous. Il vous permettra de (re)découvrir toutes les facettes de la vie sociale, environnementale et économique du territoire.

Chers nouveaux habitants.

Vous avez choisi de venir vivre sur le Pays de Langres et nous nous en réjouissons. Ensemble habitants et élus du territoire, nous tenons à **vous souhaiter la bienvenue**. Les élus ainsi que les services de la mairie et de la Communauté de Communes de votre résidence, les associations, l'ensemble des acteurs locaux sont à votre écoute et se tiennent à votre disposition pour faciliter votre installation en Pays de Langres. N'hésitez pas à les contacter pour toutes questions, informations, afin que votre vie quotidienne soit la plus légère possible. Dans les pages qui suivent, nous espérons que vous trouverez toutes les informations utiles à **la réalisation de votre projet de vie**.

Nous vous attendons.

Votre place est vraiment parmi nous !



Laurent AUBERTOT,
Président de la Communauté de Communes Auberive, Vingeanne, Montsaigeonnais (CCAVM)



Jacky MAUGRAS,
Président de la Communauté de Communes du Grand Langres (CCGL)



Eric DARBOT,
Président de la Communauté de Communes des Savoir-Faire (CCSF)

Photos ©Philippe Chardon

Éditeur : PETR du Pays de Langres - 200 rue du Caporal Albert Arty - 52200 LANGRES

Directeur de la publication : Éric DARBOT, Président

Directeur de la rédaction : Sophie SIDIBE, Directrice

Rédaction : Services Communication CCAVM, CCGL, CCSF et PETR du Pays de Langres

Conception : Service Communication - CCSF

Date de parution : Septembre 2022

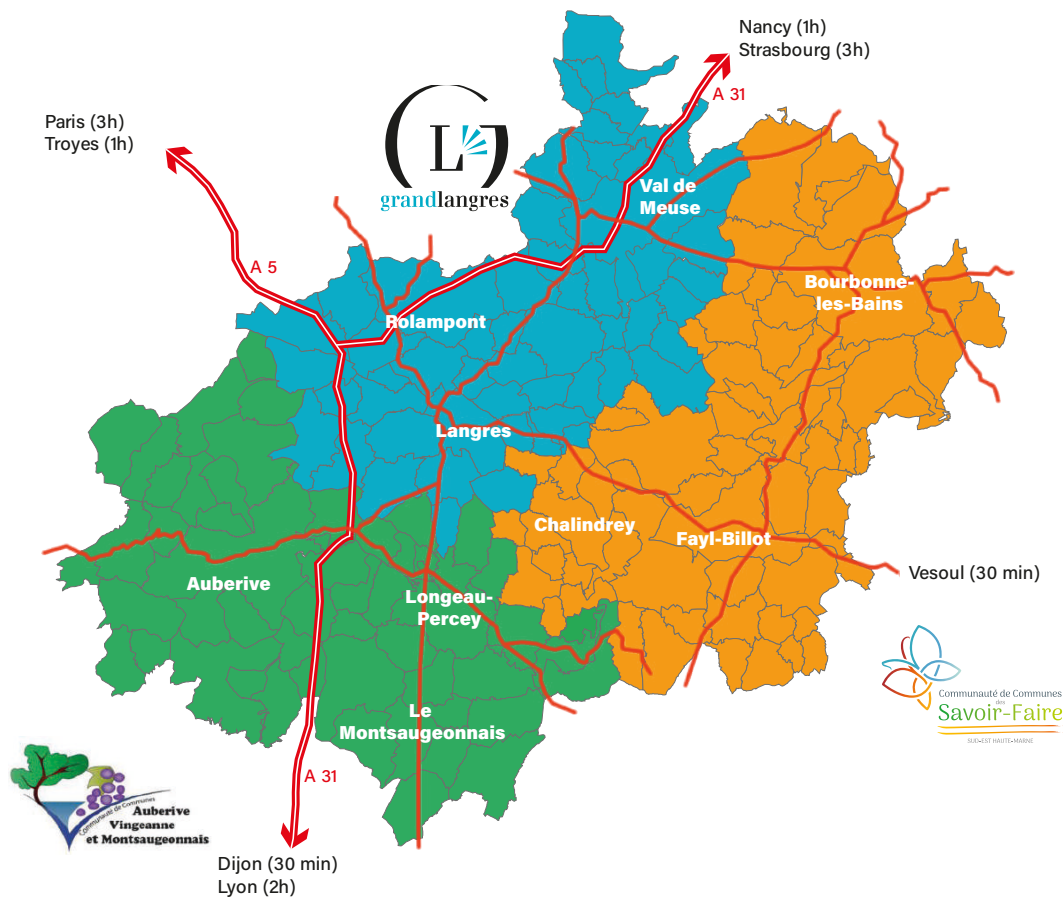
Impression : Imprimerie de Champagne

Rue de l'étoile de Langres

52200 LANGRES

IMPRIM'VERT*

Sommaire



Passons à table



*Sur le territoire du Pays de Langres, ce que nous adorons par-dessus tout, c'est recevoir des convives pour partager un bon repas.
Dans la plupart des foyers, les plats sont cuisinés avec amour préparés à base de produits locaux.
Après vous avoir mis l'eau à la bouche, et si nous passons à table ?*

Le PETR du Pays de Langres mène un

Projet Alimentaire Territorial (PAT)

depuis 2019, reconnu dans le cadre du Programme National pour l'Alimentation (PNA).

L'activité agricole, partie intégrante du paysage local, est importante en Pays de Langres. Il s'agit essentiellement d'une agriculture de zone intermédiaire, fragilisée par l'évolution des marchés agricoles et en plein questionnement sur son modèle économique et les perspectives futures.

Ainsi, la stratégie portée par le PETR du Pays de Langres vise, notamment à :

- ✦ favoriser les circuits alimentaires de proximité dans la consommation locale,
- ✦ renforcer les filières d'approvisionnement de la restauration collective,
- ✦ toucher le plus largement possible, les différentes catégories de population du territoire pour les sensibiliser à la thématique du gaspillage alimentaire, à l'éducation alimentaire ou encore au goût, pour exemple.



Il s'agit donc de concourir largement au développement des circuits courts et de l'agriculture locale en accompagnant le territoire dans l'application d'initiatives diverses. Le potentiel de valeur ajoutée est important avec **près de 900 exploitations agricoles dont plus de 11% en diversification**.

Le PAT du Pays de Langres vise à cristalliser les initiatives favorisant la rencontre et l'articulation de l'offre et la demande locale.

Il souhaite aussi **concourir notamment à l'introduction de produits locaux et biologiques dans la restauration collective et au développement agricole du territoire** ; en collaborant avec les divers partenaires territoriaux tels que l'ARDEAR, la Chambre d'Agriculture 52, le Conseil Départemental et Agrilocal 52 ainsi que le GAB 52, la Région Grand Est ou encore la MSA ainsi que tous nos acteurs et porteurs de projets locaux comme les agriculteurs, les producteurs, les collectivités territoriales, les associations, les acteurs de la restauration collective, les établissements scolaires, etc.



Pour en savoir plus sur l'ambition du territoire : www.pays-langres.fr



Retrouvez l'ensemble des restaurants du territoire : www.tourisme-langres.com



La marque Made in Pays de Langres est avant tout un réseau d'une centaine d'acteurs économiques, qui œuvre à la valorisation des savoir-faire locaux. N'hésitez pas à consulter le livret de présentation : <http://www.pays-langres.fr/made-in/> Par ailleurs, les producteurs et artisans du territoire accueillent les habitants dans la boutique dédiée (13 place Diderot à Langres) aux créations Made in Pays de Langres : épicerie, produits de saison, produits transformés, boissons, vannerie, céramique, couture, fromages, viande, ameublement, accessoires de mode, laine... Il est aussi possible d'acheter en ligne via : www.madeinpaysdelangres.fr



Les marchés hebdomadaires

Mercredi

- ▶ Bourbonne-les-Bains (matin)
- ▶ Montigny-le-Roi (après-midi)
- ▶ Vaux-sous-Aubigny (matin)

Jeudi

- ▶ Chalindrey (matin)
- ▶ Fayl-Billot : légumes bio (17h-18h30)

Vendredi

- ▶ Langres (matin)
- ▶ Rolampont (matin)

Samedi

- ▶ Bourbonne-les-Bains (matin)
- ▶ Longeau (matin)

Dimanche

- ▶ Fayl-Billot (matin)



Consultez la liste de producteurs locaux sur www.pays-langres.fr

Retrouvons-nous

Pour arriver jusqu'à nous, vous pourrez emprunter des moyens différents. Pour vous déplacer sur le territoire ou encore le quitter le temps d'une escapade, de nombreuses solutions existent.
Le Pays de Langres est idéalement situé, que vous veniez du Nord, du Sud, de l'Est ou que vous soyez carrément à l'Ouest, qu'attendons-nous pour nous retrouver ?

Situé à la rencontre de l'A31 et de l'A5, le Pays de Langres est desservi par **deux autoroutes et une route nationale** (RN19). Territoire ferroviaire historique, on retrouve **deux gares** : Langres et Culmont-Chalindrey, depuis cette dernière on trouve des trains directs à destination de Paris, Reims, Dijon, Nancy, Mulhouse.

La compétence organisation des mobilités a été confiée au PETR du Pays de Langres en charge du suivi et du **développement des services de mobilité** « Linggo » :



Transport
Urbain



Plateforme locale
de covoiturage



Transport à la Demande

Voici les services existants sur le territoire, bientôt complétés de **nouvelles alternatives à la voiture individuelle**, développement des mobilités douces, aménagement d'aires de covoiturage et de points d'intermodalités... Les transports scolaires sont délégués par la Région Grand-Est aux Communautés de Communes du territoire qui mettent en place **64 circuits** quotidiens pour transporter plus de 3600 élèves.

Infos sur les services de
mobilité : www.linggo.fr



Culture

Accessible à tous sur l'ensemble
de territoire sud haut-marnais

Maison des Lumières Denis Diderot

Seul espace muséal de France dédié à la philosophie et à l'encyclopédiste.

📍 1 place Pierre Burelle - 52200 Langres

Musée d'Art et d'Histoire

Dont les collections archéologiques et artistiques s'étendent de la Préhistoire au XXème siècle.

📍 Place du Centenaire - 52200 Langres

www.musees-langres.fr



Toute l'année les musées de Langres proposent des manifestations. Retrouvez l'agenda culturel sur www.langres.fr

Musée municipal de Bourbonne-les-Bains

Expositions culturelles aux thèmes variés, vestiges archéologiques du thermalisme antique, essentiellement gallo-romains, retrouvés dans la station thermale.

📍 Parc du château - 52400 Bourbonne-les-Bains

Musée archéologique

Les vestiges du mausolée gallo-romain de Faverolles constituent un témoignage archéologique exceptionnel.

📍 52260 Faverolles

atelierarcheologiquefaverolles.fr

Nous vous invitons à découvrir toute la diversité et la richesse de l'offre culturelle présente sur le territoire du Pays de Langres. Ici, le passionné d'histoire refait le fil d'une époque passée, le féru de musique, en prend plein les oreilles et le randonneur arpente tous les circuits, en découvrant des paysages naturels à couper le souffle. Ensemble, amusons-nous !



Ajoutez l'agenda de l'Office de
Tourisme du Pays de Langres à vos
favoris et ne ratez aucun événement !

Fayl-Billot :



VILLE ET MÉTIERS D'ART



Maison de la Vannerie
Fayl-Billot.

Maison de la Vannerie

Plus de 200 pièces contemporaines et traditionnelles offertes par les artisans de Fayl-Billot, capitale de la vannerie française

📍 34 grande rue - 52500 Fayl-Billot

www.tourisme-faylbillot.com

Cinéma New Vox

📍 15 rue Grand Bie - 52200 Langres

www.new-vox-langres.com

Cinéma du Casino JOA

📍 1 place des Bains - 52400 Bourbonne-les-Bains

www.joa.fr/casinos/bourbonne-les-bains/loisirs/cinema

Cinéma Familial

📍 46 rue Diderot - 52600 Chalindrey

www.cinema-familial.fr





La Tour des Villains

La Tour des Villains, labellisée Fabrique de Territoire est un tiers-lieu situé au coeur de Montsaugéon. La Tour des Villains propose des **cours de musiques** hebdomadaires pour petits et grands. Cours de piano, batterie, guitare, basse, trompette et chant, il y en a pour tous les goûts ! Des scènes ouvertes et des concerts y sont organisés. C'est également un lieu d'accueil de résidences artistiques : l'étage du bâtiment est réservé à l'hébergement d'artistes souhaitant réaliser une oeuvre sur le territoire du Pays de Langres, qu'elle soit cinématographique, plastique, etc. La Tour des Villains met différents espaces de travail et son réseau à disposition desdits artistes. Enfin, la taverne vous propose de nombreux jeux, espaces de convivialités, livres, jeux, et tous les produits du terroir en dégustation.

📍 3 rue de la Villain - 52190 Montsaugéon

www.facebook.com/tourdesvillains



Vidéo de présentation de La Tour des Villains

Médiathèque d'Auberive

📍 Rue des fermiers - 52160 Auberive

Médiathèque de Longeau

📍 8 rue de Lorraine - 52250 Longeau

Médiathèque de Prauthoy

📍 2 rue de la gare - 52190 Prauthoy

3 médiathèques accessibles librement avec une seule et même carte.

Livres, romans, albums, CD, DVD, livres audio, accès internet, espace détente...

Mais aussi animations, spectacles, ateliers rythment les médiathèques.

Toutes les informations sur les médiathèques de la CCAUM sur : www.ccaum.fr/crbst_4.html



Médiathèque Marcel-Arland à Langres

Bibliothèque de centre-ville située dans l'ancien cloître de la cathédrale. Trois niveaux sont aménagés. Le rez-de-chaussée donne à voir l'architecture préservée du cloître, ce qui en fait une étape touristique.

📍 4 rue du Cardinal-de-la-Luzerne - 52200 Langres

Médiathèque René-Goscinny à Langres

Bibliothèque de proximité située au sein de la Maison de quartier-centre social. La bibliothèque est un lieu d'accueil et de ressources pour les habitants.

Elle joue un rôle social et citoyen de proximité. Des agents l'animent au quotidien et assurent l'accueil des classes, des groupes ou structures partenaires et des usagers individuels.

📍 779 avenue de la Résistance - 52200 Langres

Bibliothèque diocésaine à Langres

Bibliothèque associative spécialisée en sciences religieuses, histoire locale et livres anciens. À partir de 1840, des religieux érudits locaux rassemblent des ouvrages anciens dispersés à la Révolution. Vers 1920 la bibliothèque occupe tout un étage du presbytère de Langres. À la fin des années 70 la bibliothèque est en partie reconstituée dans les bâtiments de l'ancien Petit Séminaire. En 1996 la bibliothèque renaît sous le nom de bibliothèque diocésaine dont la gestion est confiée à l'Association 'Les Amis de la bibliothèque diocésaine de Langres'.

📍 1 rue Chambrùlard - 52200 Langres

Bibliothèque de la Société Historique et Archéologique de Langres (SHAL)

Elle possède d'importantes collections qu'elle enrichit régulièrement (peintures, statues, collections archéologiques etc.) dont une grande partie est déposée au Musée d'Art et d'Histoire de Langres qu'elle a fondé en 1838.

Elle édite un bulletin trimestriel et ponctuellement des actes de colloque et des ouvrages. Elle organise aussi diverses manifestations tout au long de l'année : visites de villages haut-marnais, excursions, conférences...

📍 Bâtiment 12 - 215 avenue du 21^e Régiment - 52200 Langres

Retrouvez toutes les informations sur les médiathèques de la CCGI sur : www.mediatheques-langres.fr



Médiathèque Marcel-Arland
Langres



Médiathèque Michel Galissot
Rolampont

Médiathèque Michel Galissot à Rolampont

Bibliothèque comme à la maison, des assises cosy pour tous les âges, des livres, cd, dvd, jeux de société à foison, des animations variées tout au long de l'année.

📍 8 rue des Voies Dessous - 52260 Rolampont

www.facebook.com/mediathequederolampont

Médiathèque de Val de Meuse

Des livres, des CD, des DVD... pour tous les goûts et tous les âges !

Les ouvrages à disposition du public représentent un vaste fonds de plusieurs milliers de documents.

📍 Place de l'Hôtel de Ville - Montigny le Roi - 52140 Val de Meuse

Bibliothèque de Chalindrey

Bibliothèque gérée par le Comité Central d'Entreprise de la SNCF mais ouverte à tous.

📍 24 Avenue Gambetta - 52600 Chalindrey

Médiathèque de Bourbonne-les-Bains

Médiathèque sur plusieurs niveaux : univers de rêve des enfants, expositions temporaires, ouvrages modernes et fonds ancien riche de trois mille ouvrages (manuscrits et imprimés).

📍 Parc du Château - 52400 Bourbonne-les-Bains

Médiathèque Au Gré des Vans à Fayl-Billot

Médiathèque familiale avec un large choix de livres, mangas, CD, DVD, jeux vidéo, livres audio... Animations, expositions variées toute l'année.

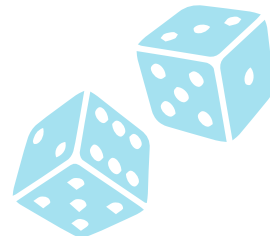
📍 4 place de la Mairie - 52500 Fayl-Billot



Médiathèque Au Gré des Vans
Fayl-Billot



Retrouvez toutes les informations sur la médiathèque de la CCSF sur :
www.ccdessavoirfaire.fr/mediatheque-intercommunale





*Symphonie des Savoix-Faire
Écoles de musique de Bourbonne-les-Bains, Chalindrey et Fayl-Billot
©Arts Vivants 52*

École municipale de musique de Langres

Ouverte à tous les habitants, elle compte 12 professeurs. Débutant, confirmé, jeune ou adulte, artiste en recherche ou accompli, tous les profils sont les bienvenus. Ouverture à tous les styles : anciens, classiques ou modernes.

📍 Rue Jean Thabourot - 52200 Langres

www.facebook.com/EcoleMusiqueVilledeLangres



*École municipale de musique
Langres*

École de musique intercommunale La Concorde de Bourbonne-les-Bains

Adhérente au Schéma Départemental des Enseignements artistiques, elle s'engage pour un apprentissage de qualité de la musique, avec 8 professeurs, mais aussi pour une formation ouverte à tous.

📍 Impasse du château - 52400 Bourbonne-les-Bains

www.ccdessavoirfaire.fr/ecole-de-musique-intercommunale

École de musique les Fa Sonneurs de Fayl-Billot

Accueille les musiciens de tous âges et de tous niveaux. De 4 à 99 ans (ou plus) et de débutants à confirmés, chacun y trouvera l'enseignement souhaité dans une atmosphère conviviale et familiale mais néanmoins professionnelle et sérieuse.

📍 17 place de la Mairie - 52500 Fayl-Billot

fa-sonneurs.e-monsite.com

École de musique la Lyre de Chalindrey

L'école propose une formation musicale du niveau éveil au niveau supérieur grâce à ses 14 professeurs. Si les activités d'éveil sont ludiques, la récompense, pour les néophytes, est l'intégration progressive dans les orchestres d'élèves, jusqu'à l'accession au Grand Orchestre d'Harmonie.

📍 1 rue Jean Jaurès - 52600 Chalindrey

www.lalyre.fr



Le Pays de Langres labellisé

Pays d'Art et d'Histoire

Une labellisation qui s'inscrit dans une démarche globale de préservation du patrimoine. La démarche d'extension du label de la Ville au Pays d'art et d'histoire s'est appuyée sur la volonté de rénover, préserver et valoriser le patrimoine, le paysage et l'urbanisme en le dotant de dispositifs réglementaires.

Un patrimoine riche et diversifié

L'ensemble du territoire recèle un patrimoine architectural, mobilier, paysager et environnemental exceptionnels, ainsi qu'un patrimoine immatériel et des savoir-faire comme l'osiericulture et la vannerie de Fayl-Billot. Le Pays compte 154 édifices protégés au titre des Monuments Historiques (classés ou inscrits). Parmi ceux-ci deux sont propriété de l'Etat (Le Château du Pailly et la Cathédrale Saint-Mammès de Langres), la Villa Gallo-romaine d'Andilly-en-Bassigny appartient quant à elle au Département. Un édifice est également labellisé architecture contemporaine remarquable, la rotonde ferroviaire de Chalindrey. À noter que la ville de Montsaugéon a été reconnue Petite cité de caractère. Enfin, 34 communes du Pays sont adhérentes au nouveau **Parc national des forêts**.

www.pays-langres.fr/pays-dart-et-dhistoire

Langres et ses remparts

Le chemin de ronde fait **le tour de la vieille ville**. Il constitue une agréable promenade à la découverte des magnifiques panoramas qui s'étendent au-delà des remparts. Il vous amène à la rencontre des 7 portes et 12 tours, témoignages de l'évolution des fortifications de la guerre de Cent Ans au XIX^{ème} siècle.

Pour la petite histoire ...

Habiter une place-forte présentait l'avantage d'être protégé en temps de conflit. Mais cette protection avait un prix, celui d'assurer sa propre défense ; ainsi, la ville a-t-elle été gardée par les Langrois eux-mêmes. Ce privilège royal les dispensait de devoir accueillir des troupes souvent indelicates vis-à-vis de la population. Ils étaient regroupés, encadrés et entraînés au sein des « dizaines » constituant chacune une sorte d'unité policière dotée de sa propre hiérarchie. Ils devaient la garde de nuit en temps de paix, en cas de troubles ou de menaces, celle-ci était renforcée par une garde de jour. Tous les hommes en âge de porter les armes étaient réquisitionnés au sein de cette milice bourgeoise qui avait un rôle essentiellement défensif ; pour les expéditions extérieures, la Chambre de Ville faisait appel à des milices supplémentaires qu'elle rémunérait.

Patrimoine

VILLES
& PAYS
D'ART &
D'HISTOIRE



Tour piquante
Langres



Château du Pailly

Château du Pailly et ses jardins

Considéré comme le plus prestigieux exemple d'architecture Renaissance de la Champagne-Ardenne, le château du Pailly fut construit au milieu du XVI^{ème} siècle, celui des découvertes, de l'affirmation du pouvoir royal, d'une grande prospérité économique, d'une culture raffinée et du renouvellement de l'architecture. « Fleuron de la Renaissance », le Château du Pailly a été édifié entre 1563 et 1573, à l'emplacement d'un ancien château, pour le « très noble et très illustre » Gaspard de Saulx Tavannes, maréchal de France, compagnon d'armes du roi François 1^{er}.

📍 1 rue du Breuil de Saint-Germain - 52600 Le Pailly

www.renaissancechateaudupailly.com

Insolite !

Le Château du Pailly propose un escape-game avec 3 niveaux de difficultés.

Château d'Ouge et ses jardins remarquables

Pourvu de 3 tours, le Château d'Ouge a été construit en 1553 par Jean de Thon. Ses jardins sont labellisés « Jardin remarquable ».

Ce parc de 5 ha, aménagé comporte plus de 500 arbres et plusieurs milliers d'arbustes et vivaces. Le Château est précédé d'un jardin renaissance et flanqué d'un jardin à la française avec fontaine, bassin et topiaires. Un jardin asiatique est aménagé autour d'un étang au milieu du parc.

📍 70500 Ouge



Jardins remarquables
Ouge



Château d'Ouge



Fort de La Bonnelle
© Jean-François Feubrière

Le Pays de Langres est fortement marqué par le patrimoine militaire, tout d'abord avec la cité fortifiée mais aussi par la présence de nombreux forts et batteries très bien préservés, dont certains ouverts au public :



Citadelle militaire de Langres

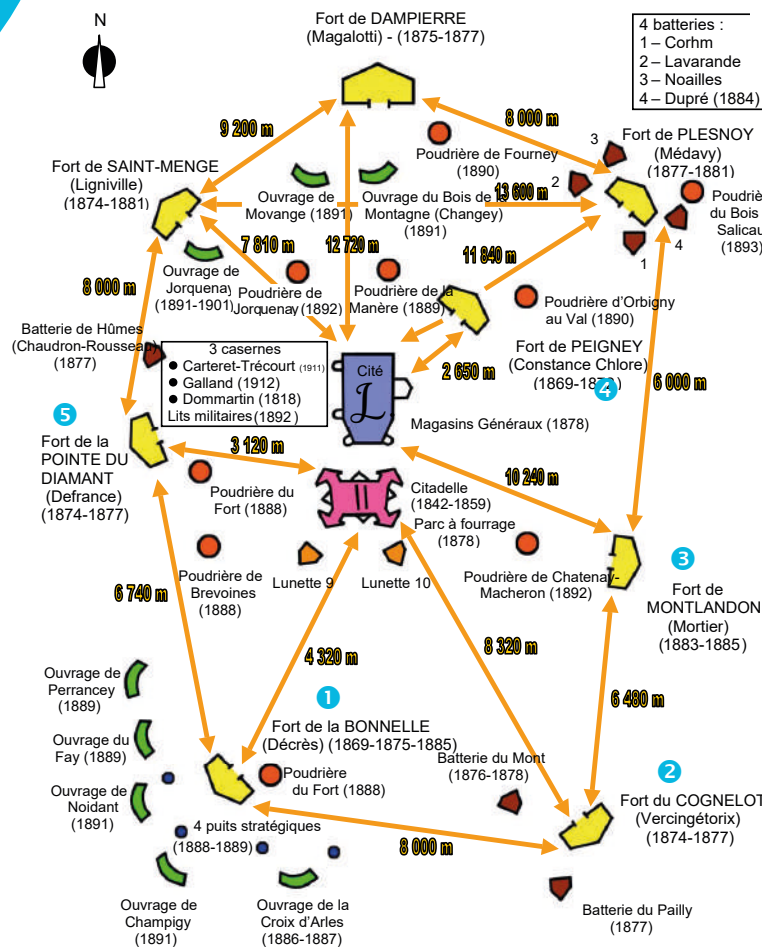
construite au milieu du XIX^{ème} siècle, point de départ de la couronne de forts édifiés a posteriori pour compléter la défense du territoire

1 Fort La Bonnelle (Decrès) à Saint-Geosmes

édifié en 1869, ce fort a été achevé en 1885. Il s'agit d'un fort de ceinture de forme trapézoïdale avec une superficie de 18 hectares. Particularité : les vastes salles servant au stockage sont encore conservées et offrent des volumes inégalés.

2 Fort du Cognelot (Vercingétorix) à Chalindrey

construit entre 1874 et 1877, ce fort devait pouvoir assurer la protection d'une armée battant en retraite vers le plateau, servir de pivot à une armée, contrôler le noeud ferroviaire de Culmont-Chalindrey. D'une surface de 29 hectares, il est équipé de rares exemples de coffres de contrescarpe destinés au flanquement des fossés.



3 Fort de Montlandon

aujourd'hui reconverti en ferme et tables d'hôtes, ce fort mortier date de 1885, il est le dernier du dispositif langrois avec une surface de 8,50 hectares.

www.facebook.com/LeFortFermier/



Retrouvez toutes les informations sur les forts sur fortifications.tourisme-langres.com

4 Fort de Peigney (Constance Chlore)

édifié entre 1869 et 1875, ce fort de place de forme trapézoïdale couvre 18 hectares.

5 Fort de la Pointe de Diamant (Defrance) à Saint-Ciergues

fort le plus petit du dispositif, il était chargé de contrôler le plateau à l'ouest de la place. En joignant ses feux à ceux du fort de Saint-Menge, il contrôlait la vallée de la Marne et la route de Chaumont. Il fut construit entre 1874 et 1877.

Abbaye d'Auverive

L'abbaye cistercienne d'Auverive fondée en 1135 par Saint Bernard de Clairvaux est un témoin des grands mouvements de notre histoire. Son destin lui a fait croiser de grands noms, tous associés à leur siècle.

À l'été 2005, les nouveaux propriétaires, la famille Volot, ouvrent le site au public pour la première fois de son histoire. Aujourd'hui l'abbaye est devenue un **centre culturel** avec de nombreuses activités estivales : visites historiques, centre d'art contemporain, concerts, spectacles ...

📍 Place de l'Abbaye - 52160 Auverive

abbaye-auverive.com



Abbaye d'Auverive
©Karel Vollot



Abbaye d'Auverive
©Alexia Vollot



Abbaye d'Auverive
©Alexia Vollot



Château de Prangey
© Jean-François Feubriez



Château de Piépape
© Jean-François Feubriez

Château du XIX^{ème} siècle de Prangey

Le château est un bel édifice dont le portail d'entrée témoigne d'une belle composition d'époque Louis XIV.

📍 52190 Prangey

Château familial du XVIII^{ème} siècle de Piépape

Château bâti dans le style Louis XVI par un architecte Dijonnais. Cette belle demeure de plaisance se situe au cœur d'un parc magnifique où s'élève une statue de Neptune.

📍 6 rue de la Vingeanne - 52190 Piépape

Le Mausolée Gallo-Romain de Faverolles

Situé en forêt, à l'extérieur du village, le site archéologique où furent découverts les vestiges du mausolée de Faverolles, offre une agréable promenade entre histoire et nature.

📍 52260 Faverolles

faverolles.tourisme-langres.com



Retrouvez toutes les informations sur
www.tourisme-langres.com



Site archéologique d'Andilly-en-Bassigny : Villa Gallo-Romaine

Propriété du Département de la Haute-Marne, classé Monument historique, le site d'Andilly-en-Bassigny abrite les vestiges d'une villa gallo-romaine, érigée au cours du I^{er} siècle de notre ère. Découverte en 1832, la villa d'Andilly-en-Bassigny, type d'habitat propre à l'Italie romaine, est à la fois une résidence de luxe au cœur d'un vaste domaine agricole dotée de thermes privés et une exploitation agricole qui appartenait à une famille de propriétaires terriens. Elle fait partie des rares villas visitables en France qui en compte une douzaine tout au plus aujourd'hui... Le site propose des visites, la découverte de son chantier de fouilles et de nombreux ateliers destinés aux enfants.

📍 Champs d'Erable - 52360 Andilly-en-Bassigny

haute-marne.fr/accueil/sortir-haute-marne/site-archeologique-andilly-bassigny

ID VIZIT



Le patrimoine en mode actif

Découvrez les richesses patrimoniales avec l'application ID VIZIT à télécharger gratuitement sur votre smartphone ou tablette. Véritable compagnon personnel de voyage, on y propose des parcours de visites personnalisés, ludiques et interactifs ! Laissez-vous guider hors des sentiers battus et découvrez des contenus sélectionnés pour vous...

Jardin de la Maison des Lumières Denis Diderot à Langres

Compromis entre la cour et le jardin d'un hôtel particulier, cet espace a été dessiné par le paysagiste parisien Louis Benech pour accompagner les façades de l'hôtel du Breuil de Saint-Germain. Précédées de topiaires, les architectures de la Renaissance et du Classicisme jouxtent une partie contemporaine appuyée sur un grillage habillé de lierre.

📍 1 place Pierre Burelle - 52200 Langres

www.musees-langres.fr/maison-des-lumieres-denis-diderot



Jardins suspendus
© Jean-François Feubniez

Jardin de Silière à Cohons

Sur une superficie de 3 hectares, close de murs, le jardin de Silière se présente principalement comme un jardin à la française, symétrique, avec jets d'eau, buis, charmillles et tilleuls taillés. Le jardin de Silière est inscrit au titre des Monuments Historiques (IMH), est lauréat 2014 du prix de restauration French Heritage Society.

📍 5 rue du Varinot -
52600 Cohons

www.siliere.fr

Les jardins suspendus : Parc des escargots

Ce parc pittoresque, édifié à partir de 1808, possède deux monumentaux belvédères de pierre sèche dont la forme et la spirale qui permet de le gravir ont donné leur nom à ces fabriques emblématiques des Jardins suspendus de Cohons.

📍 Route de Bourg - 52600 Cohons

Les jardins suspendus : le Clos de la Roche

Les terrasses qui s'étagent à flanc de coteau au-dessus du village, permettaient dès leur création durant la seconde moitié du XVIIIème siècle, de cultiver légumes, vignes et fruits. Leurs spectaculaires murs de soutènement en pierre sèche atteignent parfois 6 m de haut.

📍 Rue du Mont - 52600 Cohons

jardin-remarquable.fr



Jardin d'Isabeau à Montsaugéon

Jardin d'évocation médiévale attachant à la maison de la responsable du site... Installation et présentation normées en plessis, conformes à un jardin du XIII^{ème} siècle dans les établissements religieux. Le jardin se trouve dans un village médiéval qui détient le titre de «Petite cité de caractère».

📍 3 rue de la Villain - 52190 Montsaugéon

www.facebook.com/jardindisabeau

Jardin des Seigneurs à Fresnes sur Apance

Jardin Renaissance avec une fontaine et des sculptures en bronze, situé côté jardin de la maison forte dite « Château Maillard ». Exposition des œuvres du sculpteur Marcel Joosen, passionné par le nu masculin. Alliant technicité, beauté et harmonie, ses œuvres sont d'un réalisme époustoufflant. Reconnu comme le meilleur sculpteur de Hollande du nu masculin.

📍 8 rue de l'Église - 52400 Fresnes-sur-Apance

Jardin floral à Maizières-sur-Amance

Situé aux abords d'une maison traditionnelle, ce jardin de collectionneuse contient plus de 1000 variétés de vivaces, d'arbres et d'arbustes groupés en massifs sur une superficie de 50 ares. Les plantes font l'objet d'un étiquetage pour une visite plus éclairée.

📍 3 Fort Saint Louis - 52500 Maizières-sur-Amance

Marais de Chézeaux

Les grands marais de Chézeaux abritent certainement la plus belle tourbière alcaline du Nord-Est de la France. Riche d'un passé original, ce site héberge une faune et une flore remarquables, où se côtoient fougères, roseaux et libellules. Accessibles par un parcours sur caillebotis, le cœur du marais est alimenté par de formidables puits artésiens aux eaux fortement minéralisées.

📍 52500 Chézeaux

Arboretum des Charmettes à Lamargelle-aux-Bois

Certains espèces poussant en plaine française, voire en montagne ou dans la région méditerranéenne y ont été plantées, mais aussi des espèces plus rares des continents américains et asiatiques. Ce sont maintenant 400 espèces ligneuses qui peuvent être vues dans cet arboretum. Les arbres sont étiquetés et la visite est libre et gratuite.

📍 52160 Lamargelle-aux-Bois

www.facebook.com/arboretumdescharmattes



Jardin d'Isabeau
© Dominique Couhard



Jardin des seigneurs
Fresnes-sur-Apance



Jardin floral
Maizières-sur-Amance

Les Rendez-vous à ne pas manquer !



©Tinta'Mars

Tinta'Mars

Projet culturel consacré à la promotion du spectacle vivant auprès de tous les publics en Pays de Langres
www.tintamars.com



©Chien à plumes

Chien à plumes
Festival de 3 jours (en août)
à Villegusien le Lac
www.chienaplumes.fr

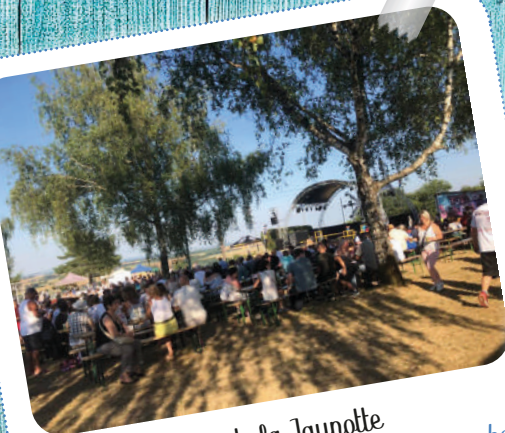


©Bière du son - Christian Pitot

Bière du son
Pour les fans de houblon et de musique
à Chalindrey (en septembre)
www.facebook.com/labiereduson



Fête des sorcières
Traditionnelle Fête des Sorcières (en octobre) au Fort du Cognelot (Chalindrey)
www.fetedessorcierres.fr



Fête de la Jaunotte
Fête champêtre par excellence (1er dimanche d'août) avec activités, spectacles, bal et feu d'artifice à Chauffault
www.facebook.com/jaunotte



©Projet Apis Sapiens
Fiest' Abeilles
Marché de Pays, Ateliers apiculubre, couserie, concerts... à Vaux-sous-Aubigny
www.facebook.com/ProjetApisSapiens



© Thierry Jolibois

L'Estival des Hallebardiers
Visites-spectacles de l'Estival où les spectateurs
sont partie prenante. Spectacles déambulatoires
dans Langres
www.hallebardiers.com



Festi Van
Festival (en mai) de Vannerie, d'Art et de la
Nature à Fayl-Billot

Des moments forts



Rallye Terre de Langres
Le Rallye Terre de Langres accueille chaque
année une manche des championnats de France
des Rallyes sur terre.
www.asalangres.com

culturels



Journées Européennes du Patrimoine
Chaque année (en septembre) le Pays de Langres propose un panel de
rendez-vous à l'occasion des Journées Européennes du Patrimoine
www.calameo.com/accounts/4184903



Autour des Rencontres Philosophiques de Langres
Programmation culturelle riche, ouverte, festive et accessible à tous :
lectures, expositions, conférences, films, spectacles, visites, installa-
tions, librairie philosophique... autour d'un thème.
rencontres-philosophiques-langres.com

artistiques



Marché de Pays de Esnoms au Val

2 jours en juillet et 2 jours en août, organisé par la cabane des secrets du terroir : lieu d'expression artistique, de dégustations ou encore de mise en valeur du patrimoine local.
Sur place : producteurs locaux, stands de restauration et buvette...



Festi'Mardis à Langres

Soirées festives tous les mardis à l'occasion des vacances d'été, dans la cour du cloître de la Cathédrale.
Concerts gratuits en plein air avec des groupes locaux.
Agenda culturel : www.calameo.com/accounts/3633262

divertissants



Balade Gourmande

Sur le territoire de la CCAVM (en septembre) : circuit étape de 13 km avec dégustation et découverte du patrimoine
www.facebook.com/FoyersRurauxVingeanne



Journées Européennes des Métiers d'Art
Au printemps : découverte des métiers d'art vivants et innovants à travers des expositions, des ateliers et des démonstrations : couteliers, vanniers, tapissiers, ébénistes, tailleurs de pierre, sculpteurs...

www.journeesdesmetiersd'art.fr

sportifs



Fête des Associations du Pays de Langres
Territoire avec un tissu associatif riche, et sportives
Fête mettant en avant les pratiques culturelles
www.pays-langres.fr/culture-sport

sur l'ensemble du territoire

Loisirs et sports

La Suite ... "Memorie's Club +25" !

Musique généraliste à tendance rétro et actuelle !
Profitez des meilleurs tubes des années 80 à nos jours !

📍 224 avenue de la gare - 52200 Langres

www.facebook.com/lasuiteclubdiscotheque

Les Nuits Blanches

Club de référence dans la région. 2 Salles - 2 Ambiances (une salle actuelle et une salle anthology 80/90/2000/2010)

📍 RN 19 - 52200 Chatenay-Macheron

www.facebook.com/LesNuitsBlanchesOfficiel



Casino JOA

70 machines à sous, deux tables de Black Jack, une roulette anglaise électronique. Le restaurant « Le Comptoir JOA », vous propose ses services pour vos réceptions privées, journées d'études, diners-spectacles, cinéma, expositions...

📍 1 place des Bains - 52400 Bourbonne-les-Bains

www.joa.fr/casinos/bourbonne-les-bains



Médiégame

Complexe de loisirs sur le thème médiéval regroupant diverses activités (salle de réalité virtuelle, escape game, billards, baby-foot, combat médiéval, soirée à thème, jeux de société, restaurant, bar...).

📍 1 rue de la Vignotte - 52200 Saint-Geosmes

www.mediegame.fr



Le Pays de Langres est un territoire avec un tissu associatif très riche.
Retrouvez toutes les associations culturelles et sportives sur www.pays-langres.fr/culture-sport



Aqualangres

Complexe ouvert aux sportifs mais aussi aux personnes en quête de détente et de loisirs.

Au cœur de la Citadelle, Aqualangres répond à toutes les attentes. D'une conception moderne, l'équipement garantit le meilleur confort et propose des prestations de qualité en matière de sport, de loisirs et de bien-être.

- Un espace de remise en forme
- Un espace balnéo avec sauna, hammam et jacuzzi
- Un bassin d'apprentissage et de loisirs
- Une pataugeoire
- Un bassin sportif 25x15m

Des activités pour tous les âges

Aqualangres c'est aussi une gamme d'activités aquatiques diversifiées pour toutes les catégories d'âge :

- Aquagym
- Aquadécouverte
- Aquakid
- Aquadulte
- Clubs de natation et de plongée

📍 Avenue du 21ème RI - 52200 Langres

www.facebook.com/aqualangres

Séminaire et réunion d'entreprise

Le Centre aquatique du Grand Langres est doté d'une salle qui offre toutes les conditions d'accueil des groupes (associations, entreprises, collectivités, etc.) pour des temps de travail et pour des moments conviviaux.

Piscine intercommunale de Bourbonne-les-Bains

Chauffée et couverte, la piscine propose plusieurs activités nautiques :

- Séances de natation
- Baignade
- Aquagym
- Jeux ludiques

📍 5 rue Maurice Constantin Weyer - 52400 Bourbonne-les-Bains

www.cdessavoirfaire.fr/piscine-intercommunale

Thermes de Bourbonne-les-Bains

Pour se ressourcer : le SPA thermal. Détente et bien-être : ensemble de prestations alliant soins du visage et soins du corps : du modelage aux pierres chaudes aux gommages énergisants... Pour une mise en beauté, une gamme complète de soins esthétiques, du masque hydratant, au modelage relaxant et lissant à la nouveauté, le microneedling, un traitement coup d'éclat, redensifiant avec effet lifting. De nombreux forfaits sont à découvrir. Les applications locales de boue se font à partir d'argile malaxée avec l'eau thermale.

Pour un meilleur capital Santé.

📍 1 place des bains - 52400 Bourbonne-les-Bains

www.valvital.fr

Liberty GYM

"Deviens la meilleure version de toi-même !"

📍 Rue Louis Lepitre - 52200 Langres

libertygym.fr/clubs/langres

Lemon and fitness

"Le premier club de fitness sur mesure"

📍 Rue Louis Lepitre - 52200 Langres

www.lemon1-fitness.fr/our-clubs/clubs/langres

Langres Haltérophilie Musculation

L'association Langres Haltérophilie Musculation est présente sur Langres pour vous accompagner dans vos projets sportifs depuis 1975.

📍 296 rue Vernier et Collot - 52200 Langres

fitness.langres-haltero.net/contact.html

Saint-Geosmes en forme

Association proposant de nombreuses activités physiques : marche nordique, yoga, pilates, urban training, gym flash, stretching ainsi que du sport santé : gym urbaine, gym santé, stretching santé, pilates santé. Tous les cours sont dispensés par des professionnels.

📍 52200 Saint-Geosmes

www.facebook.com/saintsgeosmesenforme



Thermes Valvital
Bourbonne-les-Bains
© O Saillard Photographe



En Pays de Langres, on peut réaliser son rêve d'enfant, et traverser la France, sans embouteillage, sans risquer de se faire flasher, en devenant pilote d'avion !

Aérodrome de Langres-Rolampont

Aérodrome civil, ouvert à la circulation aérienne publique (CAP), l'aérodrome en « auto-information » sert aux vols sanitaires, aux vols de loisirs, d'affaires ou de service public.

Grâce à l'Aéro Club Langrois situé sur l'aérodrome de Rolampont, on peut atterrir et/ou découvrir le monde passionnant de l'aéronautique et du pilotage.

📍 Route de la Vigneule - 52260 Rolampont

www.facebook.com/aeroclublangois

Mini-Golf de Bourbonne-les-Bains

Activité ludique par excellence, vous réserve des véritables parties de fous-rires en famille ou entre amis !

📍 Parc d'Orfeuill - 52400 Bourbonne-les-Bains



Parc de loisirs de Charmeval

Coin de verdure en bord d'étang où des activités diverses sont proposées pour petits et grands : mini-golf, petit train, circuit de voiture, éco-manège, bowling de plein air, aires de jeux...

📍 52600 Violot

www.charmeval.com



Aérodrome de Langres-Rolampont



Maison de Courcelles

«Viens dans ma colo, tu pourras jouer !», la Maison de Courcelles, depuis une trentaine d'années, a fait le pari d'une pédagogie du jeu et de la liberté, tout entière centrée sur l'enfant et son autonomie, dans le cadre d'une vie sociale riche. Association de jeunesse et d'éducation populaire reconnue «Fabrique de territoire» organise des Classes de découverte, des centres de vacances, des activités intergénérationnelles et des stages de formation à l'animation. Conventionnée Chantier d'insertion par l'activité économique restauration collective, elle accueille également des Groupes Associatifs dans le cadre de leurs activités. Des artistes et producteurs locaux (boulangers, apicultrice et maraîchers) participent à la vie quotidienne de l'association. Enfin, chaque année, retrouvez le Festival «C'est le Cirque à Courcelles» en septembre.

📍 7 rue Pierre Devignon
- 52210 Courcelles

www.maisondecourcelles.fr



Maison de Courcelles

Mettons-nous au vert

La nature, et ses paysages aux multiples facettes, le territoire du Pays de Langres en est gorgé ! Ici, ce sont les amateurs de sport de plein air qui vont s'épanouir. De la forêt, en passant par les lacs, vous en trouverez pour tous les goûts. Mettons-nous au vert et profitons de ces endroits pour se ressourcer et faire le plein d'énergie.

Lac de Charmes

Le lac de Charmes est situé au nord de la ville de Langres. Il offre 197 ha de plan d'eau et s'étend sur les quatre communes de Charmes, Changey, Neuilly l'Evêque et Bannes. Avec un profil tout en longueur, il mesure près de 5 km de long.

Il est réputé pour la pêche. Il est possible de s'y baigner et de se promener en canoë ou encore en bateau à pédales.

Sa plage est labellisée Handiplage depuis 2021.

📍 52200 Changey

Lac de la Liez

Avec ses 290 ha le lac de la Liez est le seul lac que l'on peut admirer depuis les remparts de la cité lingonne. La construction de son barrage de 460 m de long sur 16 m de haut fut achevée en 1888.

On y pratique de nombreuses activités (baignade, ski nautique, paddle, bateau, pédalos, pêche...) au sein d'une station nautique offrant de multiples services (camping *****, hôtels, restaurants...). Il est possible d'en faire le tour lors d'une balade de 16 km à pied ou en VTT.

Accès facile pour tout public.

📍 52200 Peigney

Événements et manifestations, activités, restaurants, hébergements ... vous trouverez forcément de quoi satisfaire vos envies !

www.tourisme-langres.com/fr/lac-liez-01_lac-de-la-liez

Découvrez le Lake Park : structures gonflables flottantes, Xtrem Tower, bouée tractée ... sur lakepark.fr

Lac de la Liez
Peigney



Lake Park
Lac de la Liez
© Lake Park



Lac de la Mouche

Le lac de la Mouche se situe à l'ouest de Langres et couvre 94 ha de plan d'eau.

Il est retenu par un barrage de 410 m de long construit en semi-viaduc entre 1881 et 1890.

On peut aisément faire le tour de ce lac à pied ou en VTT lors d'une balade de 7 km. On peut y admirer les reflets des forêts qui le dominent.

📍 52200 Saint-Ciergues

Lac de la Vingeanne

Le lac de la Vingeanne se situe au sud de Langres. Il est très apprécié par les ornithologues qui viennent observer les migrations et le séjour de nombreuses espèces d'oiseaux grâce au circuit de découverte et à l'observatoire. La base de loisirs et la plage sont idéales pour se distraire en famille. On peut également en faire le tour à pied ou en VTT lors d'une balade de 9 km.

📍 52190 Villegusien-le-Lac



Canal entre Champagne et Bourgogne

Ouvert au trafic en 1907, le canal entre Champagne et Bourgogne (ex canal de la Marne à la Saône) s'étend sur 224 kilomètres (entre Vitry-le-François et Marcilly-sur-Saône).

Cet ouvrage, de type Freycinet, assure la liaison fluviale entre les réseaux hydrographiques navigables de la Seine et du Rhône. Tout au long de son trajet, il a nécessité de grands travaux : ponts fixes, ponts tournants, passerelles, pont-canal, mais aussi tunnel et lacs artificiels pour son alimentation en eau. Le franchissement de la ligne de partage des eaux entre la Méditerranée, la Manche et la Mer du Nord (point culminant du canal) a demandé le creusement d'un tunnel de 4821 mètres (quatrième tunnel fluvial de France) qui passe à quelque 50 mètres sous l'église de Balesmes ainsi que la réalisation des 4 lacs du Pays de Langres.

Les paysages traversés ainsi que son calme, en font un des plus beaux canaux de France.

Découvrez la Voie Verte du Canal ←
page 28

Découvrez la base nautique de l'Association de la Montagne (planche à voile, voile, e-foil (surf électrique) paddle, canoë-kayak, tir à l'arc, VTT, course d'orientation ...) sur journal.vivreici.free.fr/cms

Gorges de la Vingeanne



Gorges de la Vingeanne

Seul «canyon» haut-marnais creusé par l'eau dans les terrains calcaires. Les gorges de la haute vallée de la Vingeanne, et en particulier les gorges étroites de l'extrémité de la Combe Royer, entaillent très profondément le plateau calcaire culminant à 450 mètres d'altitude et sont à l'origine d'une reculée d'une envergure exceptionnelle pour le Plateau de Langres.

📍 52250 Aprey



Étang de la Juchère

Étang avec baignade surveillée en saison. Aires de jeux, pêche, balançoires...

📍 52160 Villars-Santenoge

Tufière de Rolampont

Monumental escalier naturel construit par le ruissellement de l'eau, la tufière de Rolampont est un site classé, milieu biologique vivant et actif depuis des millénaires.

C'est la pépite verte du Pays de Langres.

📍 52260 Rolampont

www.tourisme-langres.com/fr/tufiere-rolampont-01_tufiere-de-rolampont



Parc national de forêts

Seul Parc national français dédié aux forêts feuilles de plaine, sa superficie est de 241 847 ha et concerne 107 communes.

Il est situé sur le plateau de Langres, à cheval entre le sud de la Haute-Marne et le nord de la Côte-d'Or. Son caractère est marqué par de vastes forêts, de sources et de rivières, de paysages préservés et d'activités économiques liées aux ressources locales. On y trouve d'étroits liens entre l'humain et la nature : des vignes, des vergers, de jeunes bois et la flore remarquable. De nombreux vestiges archéologiques y sont protégés ainsi que l'exploitation agricole, forestière, hydraulique ou métallurgique.

Plusieurs acteurs locaux participent à l'éducation à l'environnement par le biais d'animations originales pour petits et grands, mais aussi des classes vertes et des activités de pleine nature.

www.forets-parcnational.fr



Vallée Parc national de forêts
° Parc national de forêts

Que faire au coeur du Parc national ? Toutes les activités, hébergements, restaurations ... sur :
www.tourisme-langres.com/fr/dans-le-parc-national-de-forets_1381.html



Enclos à gibier - Parc de vision

En pleine forêt domaniale d'Auberive, ce parc de 3 ha présente des daims et sangliers. Le tout agrémenté de panneaux pédagogiques (présentation du milieu forestier - écosystème, faune, flore), d'aires de pique-nique (abris forestier), de jeux pour enfants et d'une aire de jeux de boules.

📍 Route forestière de Montavoir - 52160 Auberive

Parapente

Quoi de plus passionnant que d'essayer de réaliser un rêve, même le plus fou : voler tel un oiseau... Le site de Charmoilles est propice à l'initiation de ce sport en Pays de Langres : avec une altitude de 450 m, il offre un dénivelé de 40 m. Il est orienté nord à nord-est. Vous partagerez le site avec quelques modélistes planeur.

📍 Club les Buses du Plateau - 52260 Charmoilles

lesbusesduplateau.fr



Parapente
les Buses du Plateau

Plongée : les bulles langroises

Accessible à tout public, local ou de passage, à partir de 14 ans, en condition physique satisfaisante pour ce sport. Du baptême au niveau 3. Activité se déroulant à la piscine Aqualangres ou au Lac de la Mouche (pour les plongeurs confirmés).

📍 Aqualangres - Avenue du 21ème RI - 52200 Langres

www.les-bulles-langroises.com



Plongée de nuit au Lac de la Mouche
© Les Bulles Langroises

Escalade à Cohons

Entre Noidant-Chatenoy et Cohons, par son ampleur et sa hauteur, vous pourrez admirer ou escalader la falaise de Cohons. Une bonne adresse dans le coin pour de l'escalade facile, agréable et variée, dans une petite carrière ombragée, perdue dans les bois ! Grosses prises, réglettes ou colonnettes, pour les amateurs ou les professionnels, dans une petite carrière ombragée, perdue dans les bois avec une aire de pique-nique, vous pourrez y passer la journée !

📍 52200 Cohons

Sensation Nature : accrobranche

Accrochez-vous aux branches ! 2h30 d'aventures, d'émotions et de divertissement. Seul, en famille ou entre amis (à partir de 4 ans). 10 parcours avec saut de Tarzan, tyrolienne géante et Quick Flight : un saut en chute libre de 16 m ! Chute ultra rapide à freinage magnétique permettant une réelle sensation de chute libre à la manière d'un saut à l'élastique....

📍 52200 Saint-Geosmes

www.accrobranche-langres.com



Accrobranche
Saint-Geosmes
© Sensation Nature

Parc animalier de la Bannie

Le parc de la Bannie est un spécimen de parc paysagé typique du sud haut-marnais peuplé de chênes majestueux. Sangliers, cerfs élaphe, biches et daims y vivent en semi-liberté et le public peut profiter d'une zone de promenade au milieu des enclos zoologiques. Les flâneurs peuvent aussi observer en volière : paons, poules naines, canards, tourterelles, lapins de garenne. Une aire de pique-nique avec un barbecue, une buvette et des jeux pour les enfants ont été aménagés.

📍 Route de Coiffy-le-Haut - 52400 Bourbonne-les-Bains



Parc de la Bannie
Bourbonne-les-Bains

Chasse et pêche

Avec ses nombreux hectares de forêts, ses 4 lacs et ses centaines de kilomètres de cours d'eau, le Pays de Langres vous propose un cadre idyllique pour vous adonner aux activités de chasse et de pêche.

En Haute-Marne, vous trouverez de nombreuses espèces de gibier dont des sangliers, des chevreuils et des cerfs. Dans les rivières et les plans d'eau, vous pourrez découvrir une grande variété de poissons comprenant des brochets, silures, carpes, sandres, etc.

Fédération départementale des chasseurs

📍 16 rue des Frères Parisot
BP 137 – 52004 Chaumont
03 25 03 60 60

Fédération départementale de pêche

📍 Port de la Maladière
BP 70061 – 52002 Chaumont
03 25 32 51 10

Circuits de randonnées

Un plaisir simple à votre rythme !

Pour découvrir au plus près les jolis coins préservés du Pays de Langres ou pour des sensations plus toniques à vivre en rando VTT. Que vous soyez seul, en famille ou avec des amis, près de 700 km d'itinéraires balisés traversent le Pays de Langres. Ce sont des boucles locales, proposant différents niveaux de difficulté et des durées diverses. Faites votre choix parmi nos itinéraires de 4 à 22 km, à moins que vous ne préférerez les grandes randonnées avec nos deux GR® (GR7 et Francigena) pour une traversée du Pays de Langres de 107 ou 130 km.

Voie verte du Canal entre Champagne et Bourgogne

Distance : 90 km - Durée en vélo : 7h00

Niveau en vélo : moyen

Long de 224 km, le canal enchanteur « Entre Champagne et Bourgogne » relie la Marne à la Saône et s'étend sur cinq départements et trois régions. Tout au long de sa course, il offre un visage d'une superbe diversité végétale et architecturale. Lien entre la Marne et le Lac de Der au Nord et Langres et les quatre lacs au sud, le canal est un axe structurant du département de la Haute-Marne.

Retrouvez tous les circuits de randonnées sur :
www.tourisme-langres.com/fr/tous-les-circuits_180.html



Vivons ensemble

Le territoire du Pays de Langres, et ses jolies maisons en pierre, ses appartements au charme fou, ses hôtes qui vous ouvrent leurs portes le temps d'une ou plusieurs nuits, nul doute que vos attentes seront comblées ici. Il est temps pour nous de vivre ensemble !

Que vous cherchiez un logement définitif, temporaire ou touristique, le Pays de Langres est en capacité de répondre à l'ensemble de vos besoins.



Retrouvez la liste des professionnels de l'immobilier sur le Pays de Langres sur : www.pays-langres.fr/respirez-inspirez
(Page Bonus : les clés du territoire)

Vous souhaitez faire des économies d'énergie ? Le pays de Langres s'est doté d'un service local d'information à la rénovation énergétique, référencé par France Rénov', pour les bâtiments à usage d'habitation et le petit tertiaire (petits commerçants, artisans, professions libérales).

Contactez Grégoire Oger, conseiller local en rénovation énergétique :
renovation-energetique@pays-langres.fr

06 76 45 55 70

Il saura vous guider afin que vous puissiez faire les meilleurs choix pour améliorer le confort de votre logement.



Avec le soutien de



Gîtes, meublés de tourisme :
des vacances comme à la maison !

Idéal pour passer un séjour en toute liberté, les locations du Pays de Langres vous promettent de garder votre indépendance.



Trouvez le gîte qui vous ressemble grâce à notre recherche avancée en sélectionnant votre degré de confort ou votre labellisation préférée sur :
www.tourisme-langres.com/fr/gites-et-meubles_28.html

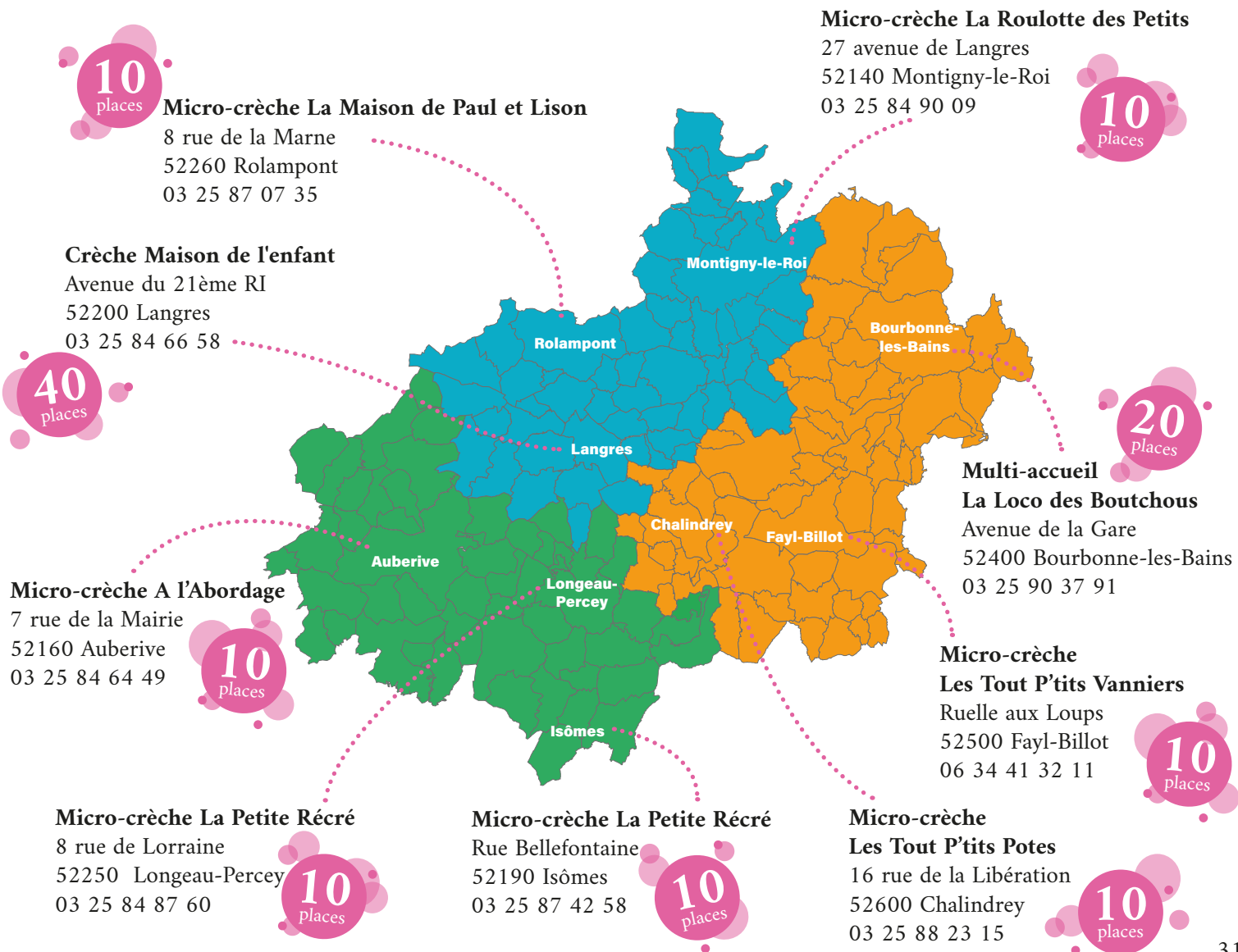
Téléchargez le guide des hébergements de la CCSE sur :
www.cdessavoirfaire.fr/tourisme-culture-et-loisirs



Agrandissons la famille

Sur le territoire du Pays de Langres, vous verrez vos enfants s'épanouir dans des structures à taille humaine. Un bouquet de services est proposé de la petite enfance à l'adolescence, pour garantir le bien-être de vos enfants. On attendait que vous, pour agrandir la famille !

Les trois Communautés de Communes en Pays de Langres **accompagnent les familles** en proposant des **solutions de garde pour les jeunes enfants**.





Les Communautés de Communes **accompagnent également les assistants maternels** de l'ensemble du territoire en organisant des

Relais Petite Enfance (RPE)

afin qu'elles puissent se rencontrer et que les enfants participent à des activités collectives dans des lieux adaptés. Les Relais Petite Enfance ont également un rôle important dans la professionnalisation du métier d'assistant maternel. Les RPE sont des **lieux d'information, de rencontre et d'échange** au service des parents, des assistants maternels et des professionnels de la petite enfance. Les parents et les futurs parents peuvent y recevoir gratuitement des conseils et des informations sur l'ensemble des modes d'accueil.

Les RPE apportent aux assistants maternels **un soutien et un accompagnement** dans leur pratique quotidienne en leur donnant la possibilité de se rencontrer et d'échanger leurs expériences.

Enfin, les ateliers éducatifs proposés par les RPE constituent des **temps d'éveil et de socialisation** pour les enfants accueillis par des assistants maternels.

RPE de Prauthoy

2 rue de la gare
52190 Prauthoy
03 25 87 78 98

RPE des P'tits Potes

16 rue de la Libération
52600 Chalindrey
07 88 27 10 50

RPE Enfants et Cie de Langres

Maison de l'enfant
Avenue du 21ème RI
52200 Langres
03 25 90 03 51

RPE des P'tits Vanniers

Ruelle aux Loups
52500 Fayl-Billot
06 38 98 76 97

RPE Enfants et Cie de Rolampont

Maison de l'enfant
Boulevard de Lattre de Tassigny
52260 Rolampont
03 25 90 03 51

RPE La Loco des Petits

Avenue de la Gare
52400 Bourbonne-les-Bains
03 25 90 27 55

RPE Les Petits Bassignots

27 avenue de Langres
52140 Montigny-le-Roi
03 25 90 51 63

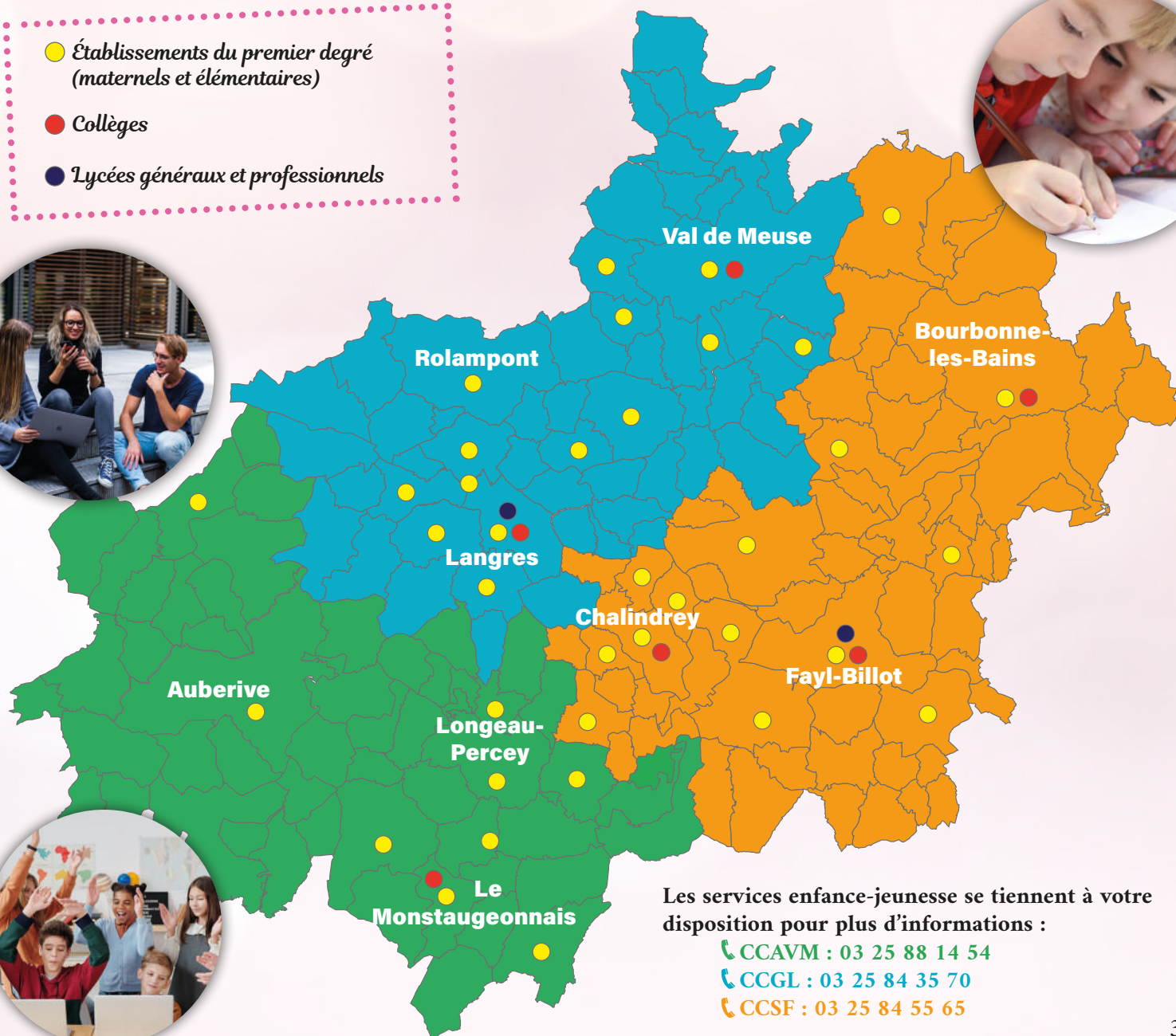


Les Communautés de Communes du sud haut-marnais disposent de la compétence scolaire. Ce qui comprend la construction, l'entretien et le fonctionnement des équipements de l'enseignement préélémentaire et élémentaire. La gestion des collèges relève du Conseil Départemental de Haute-Marne et les lycées, du Conseil Régional Grand-Est.

● Établissements du premier degré (maternels et élémentaires)

● Collèges

● Lycées généraux et professionnels



Les services enfance-jeunesse se tiennent à votre disposition pour plus d'informations :

☎ CCAVM : 03 25 88 14 54

☎ CCGL : 03 25 84 35 70

☎ CCSF : 03 25 84 55 65



La conciliation de la vie familiale et de la vie professionnelle est un sujet préoccupant pour la plupart des familles. Il est donc indispensable de proposer aux parents, à côté du temps scolaire et du temps familial, des **solutions d'accueil de proximité et de qualité favorisant la construction et l'épanouissement de leurs enfants**. L'accueil périscolaire permet d'accueillir régulièrement ou occasionnellement les enfants scolarisés et de proposer des activités de loisirs éducatifs encadrés par un personnel qualifié. S'il constitue un service important rendu aux familles, il a aussi une vocation essentielle : celle de favoriser la continuité éducative par le développement, la découverte, la détente et l'apprentissage de la vie en société.

Chacune des Communautés de Communes propose des

Accueils périscolaires et restaurations scolaires

sur son territoire pour les enfants de **3 à 12 ans** :

La Communauté de Communes Auberive, Vingeanne, Montsaigeonnais proposent des **accueils périscolaires avec restaurations scolaires** (lundi, mardi, jeudi et vendredi) sur plusieurs sites, à savoir :

- Auberive
- Longeau
- Isômes
- Saint Loup sur Aujon

Les **mercredis et vacances scolaires**, les enfants peuvent être accueillis à :

- Auberive
- Longeau
- Isômes
- Saint Loup sur Aujon

Pour plus d'informations :

☎ **CCAVM : 03 25 88 14 54**

La Communauté de Communes du Grand Langres proposent des **accueils périscolaires avec restaurations scolaires** (lundi, mardi, jeudi et vendredi) sur plusieurs sites, à savoir :

- Bannes
- Langres
- Montigny-le-Roi
- Neuilly l'Evêque
- Provençères
- Hûmes
- Sarrey
- Rolampont
- Saint-Geosmes

Les **mercredis et vacances scolaires**, les enfants peuvent être accueillis à :

- Langres
- Montigny-le-Roi
- Rolampont (uniquement le mercredi)

Pour plus d'informations :

☎ **CCGL : 03 25 84 35 70**

La Communauté de Communes des Savoir-Faire proposent des **accueils périscolaires avec restaurations scolaires** (lundi, mardi, jeudi et vendredi) sur plusieurs sites, à savoir :

- Chalindrey
- Fayl-Billot
- Bourbonne-les-Bains
- Parnoy-en-Bassigny

Mais également des **sites avec restaurations scolaires uniquement** :

- Haute-Amance
- Varennes-sur-Amance
- Laferté-sur-Amance

Les **mercredis et vacances scolaires**, les enfants peuvent être accueillis à :

- Chalindrey
- Fayl-Billot
- Bourbonne-les-Bains

Pour plus d'informations :

☎ **CCSF : 03 25 84 55 65**

ESPACE CITOYENS : VOS DÉMARCHES EN LIGNE



La Communauté de Communes du Grand Langres dispose d'un Espace Citoyen pour vos démarches en ligne.

► POUR TOUS : l'Espace Citoyens facilite vos démarches liées à la vie quotidienne et citoyenne. Vous pouvez transmettre vos demandes à partir des formulaires disponibles en ligne : actes d'état civil, prise de rendez-vous pour les cartes d'identité et les passeports, inscriptions sur les listes électorales, documents administratifs, etc.

► POUR LES FAMILLES : l'Espace Citoyens intègre toutes les fonctionnalités liées à la famille : Petite enfance et Education : inscriptions aux activités périscolaires, aux accueils de loisirs... suivi des réservations, facturation et paiement sécurisé en ligne.

La Communauté de Communes Auberive, Vingeanne et Montsaigeonnais a créé un portail de services en ligne dédié à l'enfance : Espace médiathèques, inscriptions scolaires, loisirs, transports scolaires, menus des cantines ...

www.espace-citoyens.net/ccavm52/espace-citoyens

www.espace-citoyens.net/GRAND-LANGRES/espace-citoyens

Zoom sur une activité insolite proposée aux jeunes

L'Aéro Club Langrois est une école de pilotage certifiée DTO (Declared Training Organisation), certification Européenne. Pour les jeunes de 13 et 21 ans : une préparation au Brevet d'initiation aéronautique (BIA) est organisée tous les ans au sein de l'Aéroclub dans le but de **promouvoir l'aéronautique**. Cette formation, totalement gratuite, se compose de cours dispensés dans les locaux du lycée Diderot de Langres.

À noter, les titulaires du BIA peuvent obtenir un complément de bourse de la Fédération Française Aéronautique pour apprendre à piloter.

L'aéroclub propose également deux types de brevets de pilote avion :

- le Brevet de Base LAPL
- le Brevet de Pilote Privé ou PPL

Remise de diplôme
Aéro Club Langrois



03 25 03 13 77
aeroclub-langres-rolampont.fr

Enrichissons-nous

Tout un réseau d'acteurs de l'emploi, la formation et l'économie sont à votre écoute pour vous accompagner dans la réalisation de votre projet professionnel. Que vous soyez en recherche d'emploi, ou que vous ayez pour objectif de vous former, ou bien même de créer votre entreprise, nous sommes là pour vous !



→ accompagne les entrepreneurs à chaque étape de la vie de l'entreprise ou d'un projet

L'équipe qui compose Langres Avenir Entreprises réunit des élus, des agents des communes, des Communautés de Communes et des chambres consulaires. En fonction des besoins et demandes, cette équipe peut être amenée à solliciter tous les autres acteurs œuvrant pour le développement économique, l'emploi et la formation, les partenaires financiers, les cabinets spécialisés, etc.

Aux porteurs de projets et créateurs d'entreprises

Nous pouvons vous aider dans la recherche d'un local pour votre entreprise, dans la recherche de foncier, de main-d'œuvre et de sous-traitant et vous accompagner dans les différentes étapes de création de votre entreprise (plan de financements, recherche des aides publiques...).

Suivant votre activité, nous vous intégrerons à la dynamique de territoire.

Aux entreprises, des conseils et des services pour le développement

Chefs d'entreprise, vous avez une problématique ? Contactez-nous et nous chercherons avec vous une solution ou le meilleur interlocuteur pour la résoudre. Spécialisés dans les questions de recrutement, nous pouvons également répondre à vos problématiques liées aux ressources humaines.

Animer et créer des synergies

L'ambition de Langres Avenir Entreprises est d'animer au quotidien le tissu économique du Pays de Langres en organisant des rencontres et en facilitant les synergies.





Actisud 52 est un club d'entreprises du Sud Haute-Marne.

Avec les bailleurs et propriétaires fonciers

Nous sommes toujours à la recherche de locaux industriels et artisanaux vides ainsi que de foncier vacant permettant l'accueil d'activités économiques.

Un accompagnement sur-mesure pour les actifs et les nouveaux arrivants

Accompagner les entreprises, c'est aussi accompagner les projets professionnels des actifs et attirer de nouveaux talents en lien avec les besoins du territoire. Chacun peut bénéficier de conseils dans l'orientation de son parcours, dans sa recherche d'emploi, dans la préparation de ses candidatures (rédaction CV, lettre de motivation et préparation à l'entretien d'embauche). Les nouveaux arrivants ainsi que leurs conjoints reçoivent les clés du territoire regroupant toutes les informations pour faciliter leur installation. Leur projet est porté de façon personnalisée pour qu'ils rencontrent le meilleur accueil possible sur le territoire.



Retrouvez la plaquette de présentation de
Langres Avenir Entreprises sur
pays-langres.fr

Le Club d'entreprises Actisud 52 compte plus de 80 adhérents. Les membres d'Actisud52 sont de tailles différentes (de l'entreprise individuelle à plusieurs centaines de salariés) et travaillent dans des secteurs très variés : transport/logistique, mécanique de précision, vannerie, restauration, commerce, artisanat, bâtiment... Le point commun des entreprises du Club réside dans une **volonté d'œuvrer ensemble pour le territoire.**

Ses adhérents sont décidés à relever les défis quotidiens qu'imposent le développement économique et l'avenir dans un monde en perpétuel changement. L'idée est de **mobiliser toutes les forces et les expériences disponibles** pour d'abord s'entraider mais aussi constituer une force de propositions et porter des projets auprès des collectivités et des élus territoriaux, régionaux et nationaux.

Contactez les animateurs économiques :
Noémie Gerber - Ressources Humaines
06 07 36 30 98 - gerber@pays-langres.fr
Jean-François Polette - Accueil et accompagnement de porteur de projets et des investisseurs - Recherche de foncier et immobilier d'activités
06 08 06 57 34 - polette@pays-langres.fr





Le Réseau des Missions Locales Arrondissement de Langres

Mission Locale de l'Arrondissement de Langres

Lieu utile pour l'avenir des jeunes, la Mission Locale de l'Arrondissement de Langres exerce une mission de service public de proximité.

Dédiée à l'insertion sociale et professionnelle des jeunes de **16 à 25 ans**, elle s'appuie sur un maillage territorial à l'échelle du Pays de Langres avec ses 7 permanences.

📍 Ruelle de la Poterne - 52200 Langres

www.missionlocale-langres.fr

03 25 87 52 44

accueil@missionlocale-langres.fr



La Fibre Optique en Pays de Langres



La fibre optique, la meilleure solution pour apporter le Très Haut Débit partout en France. Les usages actuels sont déjà importants, et de nouveaux usages vont apparaître dans les prochaines années.

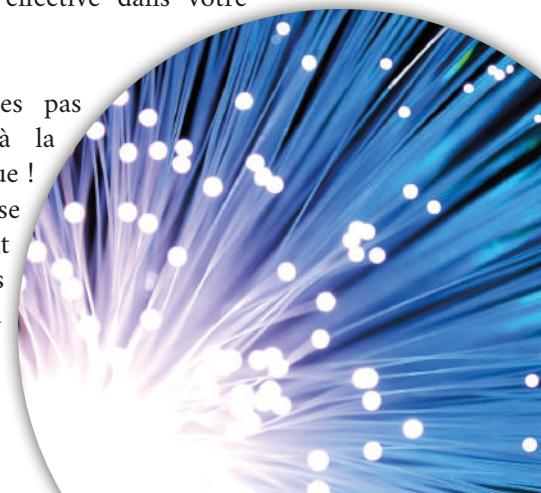
Losange a pour mission d'assurer la conception, le financement, la construction, l'exploitation, la maintenance et la commercialisation du réseau fibre optique sur une durée de 35 ans.

Vous êtes un particulier ? Une fois votre secteur ouvert à la commercialisation, vous pouvez contacter un opérateur présent sur le réseau Losange et souscrire un abonnement selon vos besoins et envies.

Testez votre éligibilité sur www.losange-fibre.fr/eligibilite

Vous êtes une entreprise ? Votre local sera raccordable et la souscription d'un abonnement fibre optique sera accessible pour votre entreprise dès lors que l'ouverture commerciale sera effective dans votre secteur.

Pour les personnes pas encore éligibles à la fibre, pas de panique ! La fibre optique se déploie petit à petit sur l'ensemble des communes du sud haute-marnais.



Faisons-nous
plaisir

Une soudaine envie de se faire plaisir ou de faire plaisir ? Ou tout simplement un frigo vide à remplir ! Vous êtes au bon endroit, nous allons vous indiquer quelques adresses et les supermarchés pour faire vos courses alimentaires.



Retrouvez la liste des commerçants qui soutiennent les actions menées par l'Office de Tourisme du Pays de Langres sur : www.tourisme-langres.com/fr/commerces-services_6.html



L'Office de Tourisme de Bourbonne-les-Bains vous propose aussi de retrouver l'ensemble des commerces et services présents sur la commune : www.tourisme-bourbonne.com

Les **Unions des Commerçants, Industriels et Artisans (UCIA)** assurent également la promotion de leurs membres. Ils ont pour objectif de valoriser, dynamiser et aussi rassembler les acteurs économiques afin de développer l'attractivité des commerces et artisans du territoire.

UCIA BOURBONN'ECO

Madame Coralie Lavenu

📍 8 rue Porte Galon
52400 Bourbonne-les-Bains
03 25 90 00 69

UCIA de Langres Saint Geosmes

Monsieur Vincent Legendre

📍 35 rue Diderot
52200 Langres
03 25 90 29 85

Toute l'actualité sur : www.facebook.com/UCIAIsg



Zoom sur la grande braderie des commerçants de Langres

Pour promouvoir le commerce de centre-ville, l'UCIA de Langres Saint Geosmes organise régulièrement des animations sur la voie publique. Les deux plus emblématiques sont la **Grande Braderie**, qui se déroule tous les ans à la fin du mois d'août, et les festivités de Noël. L'association propose également des événements tout au long de l'année notamment en période de soldes.



Intermarché Contact

Rue du Vernoy
52250 Longeau-Percey



Supérette VIVAL

6 avenue de Champagne
52190 Le Montsaugonnais

Supérette VIVAL

2 rue de l'Est
52360 Neuilly-l'Évêque

Zone commerciale

Parc d'Activités Champ de Monge
2 rue de Monge
52200 Saint-Geosmes

*Vêtements, chaussures, sport,
bazar, déstockage, optique,
magasin pour animaux ...*

*Parc d'Activités Champ de Monge
Saint-Geosmes*



Centre E. Leclerc St-Geosmes

13 rue Avenir
52200 Saint-Geosmes



LIDL

34 route de Dijon
52200 Saint-Geosmes

Intermarché Langres

Centre commercial Les Franchises
52200 Langres



Intermarché Montigny-les-Roi

Route de Neufchâteau
52140 Montigny-le-Roi



ALDI Langres

Faubourg de la Colinière
52200 Langres

Biomonde

Impasse de la Vignotte
52200 Saint-Geosmes

Viand'Est

Impasse de la Vignotte
52200 Saint-Geosmes

Carrefour Express

42-46 rue Diderot
52200 Langres

Proximarché

21 bis avenue du Général de Gaulle
52200 Langres

Supérette VIVAL

16 place Diderot
52200 Langres

Supérette Sarrey

2 place de la Mairie
52140 Sarrey

Coccimarket

Avenue de Verdun
52260 Rolampont

Intermarché Contact

Place de Verdun
52600 Chalindrey



Colruyt

62 rue de la République
52600 Chalindrey



Colruyt

19 route de Vesoul
52500 Fayl-Billot



Carrefour Market

39 rue du Moulin
52400 Bourbonne-les-Bains



ALDI

Route de Franche-Comté
52400 Bourbonne-les-Bains

LIDL

41 avenue Lefroit Dupain
52400 Bourbonne-les-Bains

Supérette Panier Sympa

6 place Virey
52600 Haute-Amance

Supérette VIVAL

2 place Micheline Morey
52500 Champsevraine



Prochainement !

Ouverture d'un magasin Esprit Paysan à Saint-Geosmes (groupe de producteurs locaux qui se sont réunis pour vendre leurs produits sans intermédiaires en un même lieu).

La santé en Pays de Langres

- un contrat local de santé (CLS) signé en 2019, qui a pour ambition de réduire les inégalités en santé, d'améliorer l'offre de soins en participant au recrutement de nouveaux professionnels de santé (médecins généralistes, spécialistes, paramédicaux...), de coordonner des actions et d'accompagner la population dans la gestion de sa santé avec des programmes de prévention (en santé-environnement, en alimentation, sur les maladies chroniques, sur le bien-être et le mal-être psychologique) et d'aides pour certaines personnes

Pour plus d'information sur le CLS : www.pays-langres.fr/contrat-local-de-sante

- un pôle de santé hôpital-clinique à Langres et un hôpital spécialisé à Bourbonne Les Bains. Ces deux pôles coopèrent avec le CHU de Dijon.
- une médecine de ville qui se réorganise pour favoriser le travail en collectif, à travers des maisons de santé, des pôles de santé, une communauté professionnelle territoriale de santé
 - un maillage de professionnels de santé libéraux et un réseau d'acteurs locaux du para-médical et du médico-social au service de la population
 - la grande majorité des professionnels de santé (médecins, dentistes...) qui consultent uniquement sur rendez-vous téléphonique auprès de leur secrétariat local et/ou sur les sites de prise de rendez-vous en ligne (Doctolib, Mon docteur...). 2 pharmacies mettent à disposition des cabines de téléconsultations (Bourbonne-les-Bains, Rolampont).

Des services de garde

➤ Une maison médicale de garde qui permet de consulter un **médecin généraliste les samedis de 12h à minuit et les dimanches et jours fériés de 8h à minuit**. Situés dans le hall d'accueil commun, clinique/hôpital à Langres, le rendez-vous est uniquement fixé par le centre 15 qui oriente selon la nécessité de consultation. Les permanences sont assurées par 19 médecins généralistes du sud Haute-Marne.



➤ Une **pharmacie de garde** de 21h à 9h, la nuit, les dimanches et jours fériés : appelez le n°3237 (24h/24h) qui indiquera la pharmacie la plus proche de chez vous (0.35€ ttc/min)

➤ Un **dentiste de garde** les week-ends, dont les coordonnées sont transmises en appelant au 03 25 02 97 64.

Le Journal local renseigne également sur les permanences des soins.

Pour en savoir plus et obtenir la liste des professionnels de santé : www.pays-langres.fr/la-liste-des-professionnels-de-sante

Des structures de santé au service de la population

● Hôpitaux et clinique

● Maisons de santé

Pôle de Santé Langrois :

● Centre Hospitalier de Langres

10 rue de la Charité
52200 Langres
03 25 87 88 88
www.ch-langres.fr
Service d'urgence 24h/24
Médecine générale, Médecine obstétrique,
moyen séjour médical

● Clinique de la Compassion

8 rue de la Charité
52200 Langres
03 25 87 59 52
www.elsan.care/fr/clinique-compassion
Coopération avec le service d'urgence
Chirurgie et moyen séjour chirurgical

● Centre Hospitalier de Bourbonne-les-Bains

1 rue Terrail Lemoine
52400 Bourbonne-les-Bains
03 25 87 70 00
hopitalbourbonne.fr
Consultations externe, Médecine générale, Médecine Physique et réadaptation fonctionnelle, Soins Médico Techniques Importants

● Maison de santé de la Citadelle

280 place d'Armes du Cdt Chau-chard - 52200 Langres
03 25 90 46 00
Médecins généralistes, orthoptiste, gynécologue, kinésithérapeute, ostéopathe, podologue, infirmiers ...

● Maison de Santé de Montigny-le-Roi

25 Avenue de Langres
52140 Val de Meuse
Médecins généralistes, dentiste, kinésithérapeutes, audioprothésiste, sage-femme, infirmiers ...

● Maison de Santé La Saulamance

14 route de Vesoul
52500 Fayl-Billot
03 25 84 04 11
Médecins généralistes, chirurgiens-dentistes, kinésithérapeutes, pédicure-podologue, orthophoniste, psychologue clinicienne, infirmiers...

● Maison de Santé de Bourbonne-les-Bains

43 bis rue Walferdin
52400 Bourbonne-les-Bains
03 25 90 05 60
Médecins généralistes, chirurgiens-dentistes, diététicienne, psychologue clinicienne, ostéopathe, sophrologue, infirmiers ...

● Pôle médical de Chalindrey

8 rue de la Libération
52600 Chalindrey
03 2 88 51 51
Médecins généralistes, infirmiers, podologues, kinésithérapeute, psychologue, dentiste, infirmiers ...

Accompagnons nos aînés

Le Pays de Langres souhaite que ses aînés se sentent bien, et qu'ils puissent vieillir dans des conditions idéales. C'est pourquoi des professionnels s'affairent chaque jour à rendre le quotidien de ces personnes plus agréable !



Pour faciliter le maintien à domicile d'une personne en perte d'autonomie, le recours aux services à domicile est une solution de plus en plus utilisée. Plusieurs services et organismes œuvrent quotidiennement afin de proposer leurs services l'ensemble des 3 Communautés de Communes. Des accueils de jour et Établissements d'Hébergement pour Personnes Âgées Dépendantes (EHPAD) permettent également d'accompagner les personnes ayant besoin d'aides et de soins au quotidien.

CIAS (Centre Intercommunal d'Action Sociale)

CIAS du Grand Langres

Place Eponine
52200 Langres
03 25 84 82 48

Accompagnement personnalisé des personnes sur le plan social (logement, famille...), économique (emploi, formation...) ou sur le plan de la santé.

CIAS Avenir

16 rue de la Libération
52600 Chalindrey
03 25 84 87 48

Services d'aides à domicile et portage de repas

Services d'Aides à domicile

ADMR des 4 vallées

5 rue de la Mairie
52160 Auberive
03 25 90 72 25

ADMR de la Vingeanne

10 rue de Verdun
52190 Vaux-sous-Aubigny
03 25 88 57 94

ADAPAH (dépend de Chaumont)

30 rue Commandant Huguény
52000 Chaumont
03 25 03 51 28

ADMR du Bassigny

57 rue Gourière
52240 GOURMONT
03 25 32 16 38

ADMR de Langres

2 bis ruelle de la Poterne
52200 Langres
03 25 90 73 70

ADAPAH

14 place Jenson
52200 Langres
03 25 90 59 15

CIAS Avenir

16 rue de la Libération
52600 Chalindrey
03 25 84 87 48

ADMR de Fayl-Billot

15 rue de Vesoul
52500 Fayl-Billot
03 25 90 75 10

A'Dom Services

3b le Moulin Busselin
52250 Orcevaux-Longeau

Intervient sur
les 2 Communautés
de Communes
(CCGL - CCSF)



Services de portage de repas

ADMR de la Vingeanne
10 rue de Verdun
52190 Vaux-sous-Aubigny
03 25 88 57 94

SSIAD (Services de Soins Infirmiers à Domicile)

SSIAD de Langres
Centre Hospitalier
10 rue de la Charité
52200 Langres
03 25 87 88 88



SSIAD AU Brin d'Osier
EHPAD Au Brin d'Osier
69 rue de la Maladière
52500 Fayl-Billot
03 25 88 62 76

SSIAD de Bourbonne-les-Bains
Centre Hospitalier
1 rue Terrail Lemoine
52400 Bourbonne-les-Bains
03 25 87 70 11

Portage de repas du Grand Langres
215 avenue du 21^{ème} RI
52200 Langres
03 25 90 45 19

CIAS Avenir
16 rue de la Libération
52600 Chalindrey
03 25 84 87 48

ADMR de Fayl-Billot
15 rue de Vesoul
52500 Fayl-Billot
03 25 90 75 10

**Unité de Coordination Géro-
logique du Pays Bourbonnais**
1 rue Terrail Lemoine
52400 Bourbonne-les-Bains
03 25 90 14 80



EHPAD Au Brin d'Osier
Fayl-Billot



Accueils de jour *

**Accueil de jour Georges Heuyer -
pédopsychiatrie**
11 rue Gambetta
52200 Langres
03 25 87 07 62

Accueil de jour du Brin d'Osier
EHPAD Au Brin d'Osier
69 rue de la Maladière
52500 Fayl-Billot
03 25 88 62 76

Accueil de jour «A la belle époque»
EHPAD La Croix l'Albin
52 rue Jean Carbon
52400 Bourbonne-les-Bains
03 25 87 71 05



* Lieu de vie animé accueillant des personnes atteintes de troubles neurodégénératifs.

Établissements d'Hébergements pour Personnes Âgées Dépendantes (EHPAD)

EHPAD Saint Augustin

Rue Lausanne
52250 Longeau-Percey
03 25 87 67 65

EHPAD La Trincassaye

Avenue de la Résistance
52200 Langres
03 25 87 85 45

EHPAD Au Brin d'Osier

69 rue de la Maladière
52500 Fayl-Billot
03 25 88 62 76

EHPAD La Providence

2 rue de la Madeleine
52240 Val-de-Meuse
03 25 90 70 70

EHPAD La Croix l'Albin

52 rue Jean Carbon
52400 Bourbonne-les-Bains
03 25 87 71 30



Zoom sur le projet de résidence intergénérationnelle à Chalindrey

Un projet de résidence intergénérationnelle est porté par la Communauté de Communes des Savoir-Faire, la commune de Chalindrey et le bailleur social «Mon Logis».

La résidence intergénérationnelle sera réservée aux personnes âgées autonomes. Elle sera constituée de 37 **pavillons** (type T2 et T3) et d'une **salle de convivialité** destinée aux résidents.

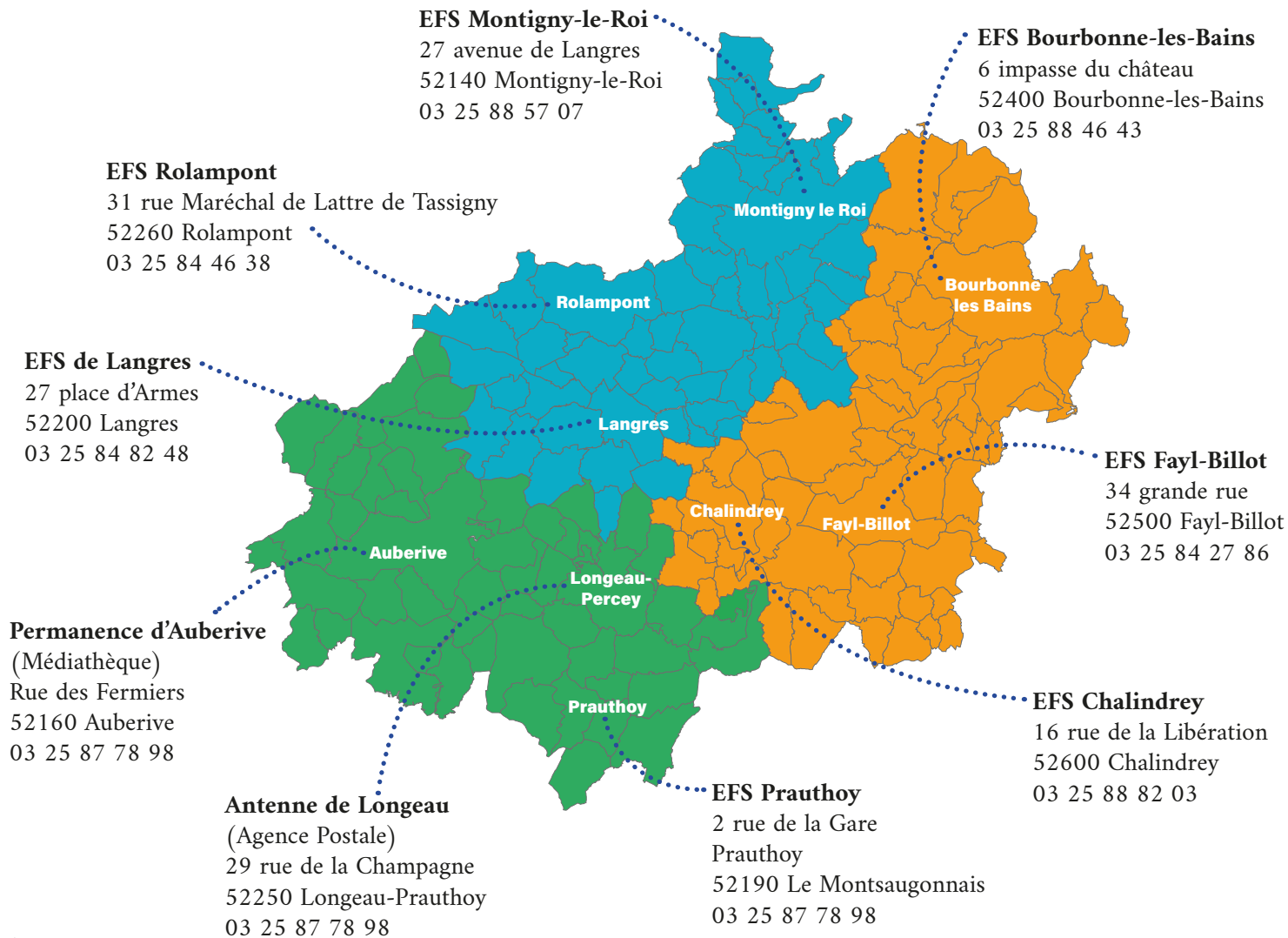
Le début des travaux est prévu pour la fin d'année 2022.

Plus d'informations sur : www.ccdessavoirfaire.fr/residence-intergenerationale





Besoin d'aide dans vos **démarches administratives** (impôts, pôle emploi, CAF, assurance maladie, assurance retraite...) ? **Les Espaces France Services (EFS)** permettent aux usagers d'accéder à un bouquet de services du quotidien. Dans chaque France services, il est possible de solliciter les services de l'État ou des partenaires de l'État.



Où trouver les infos pratiques ?



112

Numéro d'appel d'urgence européen



18

Sapeurs-pompiers



15

SAMU : Service d'Aide Médicale d'Urgence



17

Police secours



114

Numéro d'urgence pour les personnes sourdes ou malentendantes (accessible par SMS)



3237

Pharmacie de garde sur le secteur de Langres

Annuaire des mairies

Communauté de Communes du Grand-Langres

www.langres.fr/presentation_1272.html

Communauté de Communes Auberive Vingeanne Montsaigeonnais

www.ccavm.fr/crbst_16.html

Communauté de Communes des Savoir-Faire

www.cdessavoirfaire.fr/carte-du-territoire

Carte d'identité et passeport

Le lieu de la demande ne dépend pas du domicile : vous pouvez vous rendre dans n'importe quelle mairie, à condition qu'elle soit équipée d'une station d'enregistrement.

Les Mairies de Langres, Fayl-Billot et Prauthoy délivrent des cartes d'identité.

Langres : 03 25 87 77 77 - etat.civil@langres.fr

Fayl-Billot : 03 25 88 62 14

Prauthoy : 03 25 88 32 23 - 03 25 87 78 98

Déchetteries

Le SDED 52 a déployé un réseau de déchetteries sur tout le département.

Sur la CCGL : Langres, Rolampont et Val-de-Meuse

Sur la CCAVM : Prauthoy, Auberive

Sur la CCSF : Chalindrey, Fayl-Billot et Bourbonne-les-Bains

sded52.fr/particuliers

Collecte des déchets

CCGL : www.langres.fr/dechets-menagers_1376.html

CCAVM : www.smictomsud52.fr

CCSF : www.smictomsud52.fr

Maison Départementale du Tourisme de Haute-Marne

4 cours Marcel Baron
52902 Chaumont
03 25 30 39 00

www.tourisme-langres.com

Office de tourisme du Pays de Langres

Square Olivier Lahalle - 52201 Langres
03 25 87 67 67

www.tourisme-langres.com

Office de tourisme de Bourbonne-les-Bains

Place des Bains - 52400 Bourbonne-les-Bains
03 25 90 01 71

www.tourisme-bourbonne.com

Office de tourisme de Fayl-Billot

34 Grande rue - 52500 Fayl-Billot
03 25 88 19 62

www.tourisme-faylbillot.com

Vos numéros utiles :

Application Mobile Langres&Co

Actualités, agenda, démarches
administratives, cantines scolaires,
notifications ...



L'INFO DE VOTRE VILLE ET DE VOTRE COMCOM

Notre territoire les séduit !



bengal_photo
Prauthoy, Champagne-Arden...



didierbouvet74



catherine.magnien
Lac De Villegusien



heaven_heavy



grosses_lottchen
Langres



wildonphotographe
Château du Pailly



bengal_photo
Langres



beshop_traveller
Haute-Marne



mr_hugoc
Etang De Voisey



bos.wandeling
Coiffy-Le-Haut,



sitescites
Langres




Connectons-nous !



📍 17 chemin des Brosses
52190 Le Montsaigeonnais
03 25 87 31 04
ccavm@ccavm.fr

www.ccavm.fr

 Communauté de Communes
Auberive Vingeanne Montsaigeonnais

 ccavm52

📍 Hôtel de Ville de Langres
52200 Langres
03 25 87 77 77
accueil@grand-langres.fr

www.langres.fr

 Langres Grand-Langres

 langresgrandlangres


 Langres Grand-Langres


 Langres Grand Langres


📍 16 rue de la Libération
52600 Chalindrey
03 25 88 82 03
contact@ccsavoirefaire.fr

www.ccdessavoirefaire.fr

 CC des Savoires Faire

 ccdessavoirefaire

 Communauté Communes
des Savoires-Faire

 Communauté de Communes
des Savoires-Faire



P.E.T.R. DU

PAYS DE LANGRES

📍 200 rue Caporal Albert Arty
52200 Langres
03 25 84 10 00
petr@pays-langres.fr

avec la participation financière de :



**LA HAUTE-MARNE
RESPIRE
ET INSPIRE !**

*Soyez ambassadeur de la Haute-Marne,
parlez-en autour de vous !*

*Respirez : dans un environnement naturel préservé, disposant d'un patrimoine bâti de qualité à prix attractif, la Haute-Marne réalise les rêves d'oxygène tout en restant connecté au monde.
Soyez inspiré : nombreux projets sont à concrétiser en Haute-Marne.*